

Integrovaný operační program Oblast intervence 5.1 a indikativní seznam projektů

Ministerstvo kultury
zprostředkující subjekt
pro Integrovaný operační program
2007 - 2013



EVROPSKÁ UNIE
EVROPSKÝ FOND PRO REGIONÁLNÍ ROZVOJ
ŠANCE PRO VÁŠ ROZVOJ



MINISTERSTVO
KULTURY



Integrovaný operační program

Oblast intervence 5.1 (IOP MK)

- **Integrovaný operační program pro období 2007-2013 (IOP)**
jeden z osmi tématických operačních programů
pro čerpání prostředků z fondů EU
- **Oblast intervence 5.1 „Národní podpora využití potenciálu kulturního dědictví“** je jedna z oblastí IOP zprostředkovávaná Ministerstvem kultury, zaměřená na vybudování dlouhodobě působícího systému podpory využití potenciálu kulturního dědictví, kulturních služeb a kulturního průmyslu ČR ke stimulaci ekonomického a sociálního růstu
- budou podporovány projekty zaměřené na využití obnovených a nově vybavených objektů k poskytování kulturních služeb s vyšší přidanou hodnotou, a to specifických služeb vlastníkům památek, investorům a podnikatelům v oblasti památek, služeb pro odbornou a laickou veřejnost
- primárně jsou podporovány projekty zařazené na tzv. **indikativním seznamu projektů**

Podporované aktivity a výzva

- a. vytváření a zefektivňování národních metodických center pro vybrané oblasti kulturního dědictví**
... cca 25 % všech prostředků
- b. realizace vzorových projektů obnovy a využití nejvýznamnějších součástí nemovitého památkového fondu ČR**
... cca 60 % všech prostředků
- c. zdokonalení infrastruktury pro moderní kulturní služby s vyšší přidanou hodnotou**
... cca 15 % všech prostředků
- výzva k podávání žádostí o poskytnutí podpory pro aktivity **a, b** vyhlášena dne **5. prosince 2008**

Oprávnění příjemci podpory

- **organizační složky státu a jimi zřizované příspěvkové organizace**
(příjemcem podpory tak bude např. Ministerstvo kultury, resp. jím zřízené příspěvkové organizace)
- **nestátní neziskové organizace:**
 - obecně prospěšné společnosti
 - nadace či nadační fondy
 - církve a náboženské společnosti
- **obce a jimi zřizované organizace**
- **svazky obcí**
- **zájmová sdružení právnických osob**

Indikativní seznam projektů

- primárně se vychází z více než **230 položek** na seznamech
 - národních kulturních památek (NKP)
 - UNESCO (seznam světového, kulturního a přírodního dědictví)
- **projekty jsou vybírány podle kritérií:**
 - vhodnost objektu z hlediska jeho charakteru
 - stav objektu
 - absorpční schopnost prostřednictvím IOP
 - využitelnost objektu z hlediska zaměření IOP MK (**přidaná hodnota**)
- po projednání s hejtmany a ROP je výsledkem **19 projektů**
- seznam pro aktivity 5.1a,5.1b byl uzavřen dne 5.12.2008 vyhlášením výzvy, na jejímž základě je možné podat žádost jakéhokoli projektu, který splňuje náležitosti vyhlášené výzvy
- na projekty z indikativního seznamu projektů budou navazovat **řízené výzvy** z ROP, které podpoří budování infrastruktury v návaznosti na cestovní ruch

Ostrava – Vítkovice

Technická památka
pro univerzity i veřejnost
aktivita b1

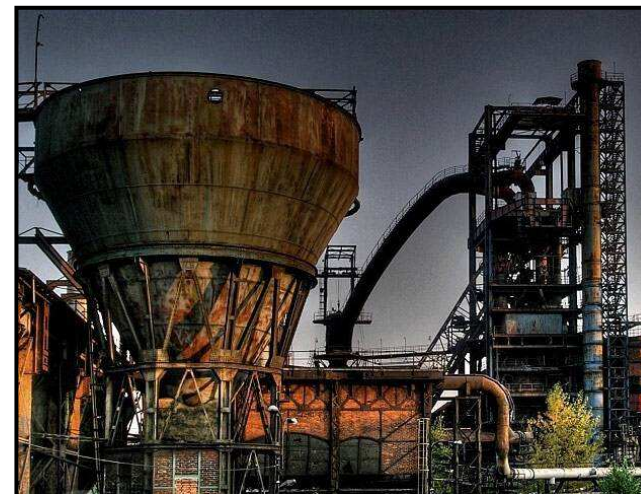
- rekonstrukce VI. Energetické ústředny jako základního objektu NKP a zřízení trvalé expozice „Svět techniky“ dokumentující expozice vynálezů a patentů realizovaných na vysokých školách Moravskoslezského kraje a historii proměn hutních společností s vystavením modelů a exponátů stěžejních výrobků
- rekonstrukce 1. vysoké pece a specifikovaných technologických zařízení pro demonstrativní, studijní a prezentační účely
- rekonstrukce plynojemu a vybudování multifunkčního konferenčního a výukového centra uvnitř objektu

Nositel projektu

Dolní oblast Vítkovice, zájmové sdružení právnických osob
kontakt: Jiří Michálek, jiri.michalek@vitkovice.cz

Partneři projektu

Statutární město Ostrava
Vysoká škola báňská – Technická univerzita Ostrava



Olomouc

Středoevropské forum
- evropské centrum moderního umění
aktivita c2

- rekonstrukce stávajícího objektu Muzea umění Olomouc a jeho doplnění o nové funkce, přístavba nového objektu v proluce v sousedství muzea
- mezinárodní badatelské a školící centrum, nový centrální depozitář uměleckých děl
- edukační (lektorská) činnost, multifunkční sál pro cca 200 diváků
- výstavní činnost, trienále středoevropského umění
- kavárna, restaurace, bookshop

Nositel projektu

Muzeum umění Olomouc

kontakt: Petr Bielez, bielesz@olmuart.cz

Partneři projektu

Olomoucký kraj

Statutární město Olomouc

Univerzita Palackého v Olomouci



Kuks

Granátové jablko - jedinečné spojení duchovního a pozemského života

aktivita b1

- revitalizace barokního lázeňského areálu Hospitálu Kuks na kulturní a společenské centrum Královéhradeckého kraje
- národní centrum trojrozměrné digitalizace památek
- farmaceutické muzeum a funkční barokní lékárna, muzeum myslivosti, diecézní muzeum
- centrum barokních studií (akademický, kongresový a umělecký provoz, záštita univerzit)
- zázemí pro průvodce a účastníky kulturních, kongresových a akademických akcí

Nositel projektu

Národní památkový ústav, ú.o.p. v Josefově
kontakt: Klára Dostálová, dostalova@cep-rra.cz

Partneři projektu

Královéhradecký kraj Královéhradecké biskupství
Řád Sv. Huberta Nadace Český Barok
Farmaceutická fakulta Univerzity Karlovy



Terezín

Historie promlouvá
skrze literaturu a umění
aktivita b1

- realizace obnovy objektu nemocnice na studijní depozitáře
- obnova jízdárny na multifunkční centrum
- školící programy pro odbornou i laickou veřejnost
- kulturní projekty zaměřené na prezentaci různých uměleckých směrů v době ghetta

Nositel projektu

Památník národního písemnictví

Partneři projektu

Město Terezín

Památník Terezín

Terezínský institut pro humanitní vědy a umění



Kladruby u Stříbra

Klášter Kladruby:
Památkový objekt a živá kultura
aktivita b1

- architektonická rehabilitace budovy nového konventu a dalších částí areálu kláštera včetně rekonstrukce přírodního divadla
- tvůrčí rezidence soudobých forem umění; profesionální divadelní, taneční, koncertní a výstavní provoz, pořádání produkcí a festivalů s mezinárodní účastí
- centrum místních kulturních aktivit, zlepšení volnočasových aktivit dětí a mládeže
- tématické diskuse, workshopy, semináře, školení a studijní programy

Nositel projektu

Národní památkový ústav, ú.o.p. v Plzni
kontakt: Milan Zoubek, milan.zoubek@post.cz

Partneři projektu

Divadlo J. K. Tyla v Plzni Czech Dance Organization,
Tanec Praha Institut umění – Divadelní ústav,
Město Kladruby Město Stříbro
Západočeská univerzita v Plzni - Ústav umění a designu



Plasy

Centrum stavitelského dědictví
v Plasích
aktivita a

- národní instituce zaměřená na poznávání a uchovávání vědomostí o historickém stavitelství, aktivace dvou nedostatečně využitých celků kulturního dědictví – autentických předmětů historického stavitelství a památkových objektů
- studijní depozitář s vývojovými řadami stavebních prvků, „stavebně řemeslná huť“ praktikující tradiční stavební řemesla, zážitková expozice historického stavitelství a konferenční zázemí

Nositel projektu

Národní technické muzeum

kontakt: Markéta Trubáčková, marketa@trubacek.cz

Partneři projektu

Národní památkový ústav, ú.o.p. v Plzni

Plzeňský kraj

město Plasy

vysoké školy humanitního i technického zaměření



Litomyšl

Revitalizace zámeckého návrší
v Litomyšli
aktivita b1

- oživení zámeckého areálu zapsaného na Seznam světového dědictví UNESCO
- expozice současného výtvarného umění, historické expozice včetně regionálních a specializovaných expozic (divadlo), expozice se vzděláváním a dílnami pro dospělé i děti
- festival klasické operní tvorby, festivaly a koncerty soudobé hudby, historické divadlo
- nadregionální instituce (typu Národního hudebního centra či Národní fonotéky)
- vzdělávání vysokoškolské, profesní (studijní a tvůrčí pobyty)
- kongresy a konference, společenské a reprezentační akce, ubytování

Nositel projektu

Město Litomyšl

kontakt: Jaromír Drábek, jaromir.drabek@litomysl.cz

Partneři projektu

Národní památkový ústav, ú.o.p. v Pardubicích

Fakulta restaurování Univerzity Pardubice



Kladruby nad Labem, Slatiňany

Hřebčín Kladruby nad Labem:
Spojení památkových objektů a živé přírody
aktivita b1

- realizace obnov stájí v místě (opravy budov, vybavení, povrchy cest, venkovní jízďárny) i v dalších obcích
- obnova objektů pro řemesla a vzdělávací a terapeutické projekty
- obnova krajiny
- muzeum kladrubských koní, pořádání kulturních akcí spojených s barokní hudbou

Nositel projektu

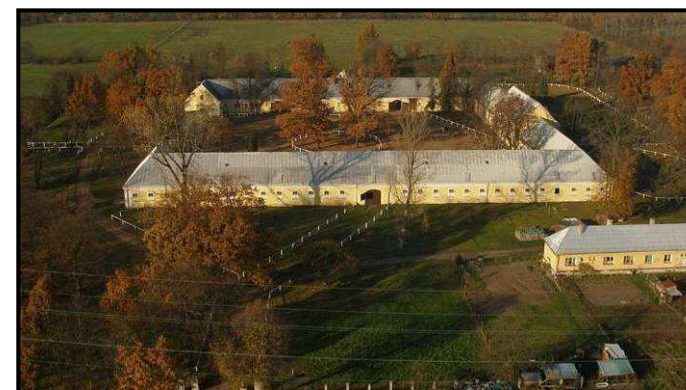
v jednání

kontakt: Radka Breznická, breznicka@nhkladruby.cz

Partneři projektu

Pardubický kraj

Národní památkový ústav, ú.o.p. v Pardubicích



Lednicko-valtický areál

Zámecké jízdárny – kulturně vzdělávací centrum
ve spojení s parkovou architekturou
aktivita b1

- vzdělávací centrum, centrum celoživotního vzdělávání (Zahrada Evropy)
- biosférické centrum světové sítě biosférických rezervací
- sídlo pro Lednicko-valtický areál jako nástroje k řízení památky UNESCO LVA
- výstavní prostor pro tvořivé dílny, přednášky, výstavy

Nositel projektu

Multifunkční centrum zámek Lednice,
zájmové sdružení právnických osob
kontakt: Ivo Minařík, minarik.ivo@kr-jihomoravsky.cz

Partneři projektu

Národní památkový ústav
Mikroregion LVA
Biosférická rezervace Dolní Morava, o. p. s.



Brno

Metodické centrum konzervace aktivita a

- rekonstrukce a dostavba objektů v areálu bývalých kasáren v Brně-Řečkovících potřebných pro rozvoj odborných aktivit
- metodický servis a poradenství konzervace a restaurování primárně pro muzejní sféru, vzdělávací servis z oblasti konzervace a restaurování pro odbornou i laickou veřejnost
- konzervace a restaurování – včetně řešení krizových situací – eliminování škod způsobených nenadálými krizovými situacemi a sanování jejich následků s možností dočasného uložení sbírek v prostorách záchytného úložiště
- informační a publikační servis v oblasti konzervace a restaurování

Nositel projektu

Technické muzeum v Brně

kontakt: Ivan Berger, berger@technicalmuseum.cz



Český Krumlov

Revitalizace areálu klášterů v Českém Krumlově
- oživení historického jádra města
aktivita b1

- rehabilitace nevyužívaného areálu kláštera minoritů a přilehlého kláštera klarisek
- Dvory umění a řemesel - středověká umění v dílnách, ateliérech i muzeálních expozicích
- Centrum barokních umění - dokumentace a autentická interpretace barokního zpěvu a tance, výuka barokní hudby a specifických řemesel
- vzdělávání v oborech Užitá fotografie a média a Scénická technika, workshopy pro odbornou veřejnost, vybudování malé exteriérové scény
- Muzeum „Středověký klášter“ - prezentace sakrální architektury a projevů řeholního života ve středověkém městě, expozice staré hudby a středověkých hudebních nástrojů

Nositel projektu

Město Český Krumlov

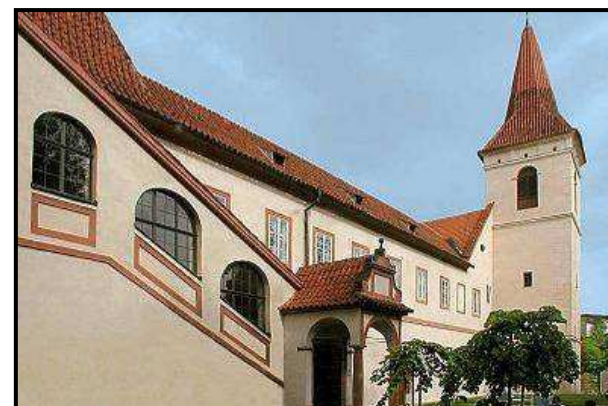
kontakt: Jan Vondrouš, inspirace@krumlov.cz

Partneři projektu

Městské divadlo Český Krumlov, o.p.s.

SUPŠ sv. Anežky České

Sdružení barokního souboru Hofmusici, o.s. Umělecká Beseda, o.s.



Jindřichův Hradec

Národní muzeum fotografie a dílna tapisérií
- zachování a prezentace unikátních technologií
aktivita b1

- zámecký pivovar - Dům gobelínů kulturních tradic a řemesel - obnova, udržení a rozvoj tradičních unikátních technologií tkaní tapisérií tradičním způsobem
- bývalá Jezuitská kolej - využití nezrekonstruovaných prostor pro Národní muzeum fotografie, vybudování reprezentativních sbírkových fondů historické a současné fotografie, záchrana, zachování, systematické zpracování, ošetřování a prezentace historického odkazu fotografie
- bývalý Jezuitský seminář - rozšíření a kompletní obnova expozic Muzea Jindřichohradecka a zvýšení atraktivity nabízených kulturních služeb pro návštěvníky

Nositel projektu

Město Jindřichův Hradec

kontakt: Zdeněk Maryška, maryska@jh.cz

Partneři projektu

Dům gobelínů o.p.s.

Národní muzeum fotografie o.p.s.

Muzeum Jindřichohradecka



Veltrusy

Zámecký areál Veltrusy

- Centrum pro implementaci evropské úmluvy o krajině
aktivita b1

- vytvoření vzdělávacího centra pro kulturní krajinu
- vytvoření vzdělávacích programů s využitím výpočetní techniky i zážitkové pedagogiky
- reanimace zámku a parku prostřednictvím diverzifikovaných aktivit oslovujících odbornou i nejširší veřejnost
- obnova kulturní krajiny v duchu Ferme ornée – Statek zahradou

Nositel projektu

Národní památkový ústav, ú.o.p. středních Čech v Praze
kontakt: Petr Svoboda, svoboda@stc.npu.cz

Partneři projektu

Mikroregion VeltrusDominio
Česká zemědělská univerzita, Fakulta životního prostředí
Univerzita Karlova, Pedagogická fakulta
Střední zemědělská škola Rakovník
Prázdňinová škola Lipnice

...a další



Telč

Živá učebnice kultury,
historie a vzdělávání
aktivita b1

- **zámek – pivovar, konírna a park:** polyfunkční kulturní a vzdělávací prostory k aktivnímu využití, studijní depozitář pro veřejnost, s důrazem na žáky ZŠ, vzdělávací i osvětové aktivity NPÚ, MU Brno, ČVUT Praha, metodické semináře k preventivní péči, restaurování pro laickou i odbornou veřejnost; dendrologická a krajinářská revitalizace parku, doplnění o parkové stavby a mobiliář pro kulturní aktivity
- **měšťanské domy na centrálním náměstí:** infrastruktura pro využití ZUŠ, rozvoj kreativní činnosti dětí i dospělých a doprovodné aktivity (interpretační kurzy, výtvarné dílny, semináře); zázemí centra pro kulturu a vzdělávání, klubové a zkušební prostory

Nositel projektu

Město Telč

kontakt: Jiří Žák, jiri.zak@asproject.eu

Partneři projektu

Národní památkový ústav, ú.o.p. v Telči

Masarykova univerzita v Brně

České dědictví UNESCO

Česko-francouzská akademie, ZUŠ Telč, DDM Telč

ČVUT Praha

Muzeum Vysočiny Jihlava

Česká inspirace



Kroměříž

Metodické centrum péče a obnovy
historických zahrad a parků
aktivita a

- **metodické centrum:** odborný garant a poradce v oblasti obnovy a péče o historické zahrady a parky, vytváření odborných metodik
- **odborné centrum:** badatelské centrum a stálé expozice o kroměřížských zámeckých zahradách, krátkodobé výstavy, konference a besedy, katalogy a publikace
- **vzdělávací centrum:** centrum celoživotního učení zajišťující a rozšiřující všeobecné i vysoce odborné povědomí o tématu zahradní kultury

Nositel projektu

Národní památkový ústav, ú.o.p. v Kroměříži
kontakt: Ondřej Zatloukal, zatloukalo@olmuart.cz

Partneři projektu

Muzeum umění Olomouc – Arcidiecézní muzeum Kroměříž
Česká zemědělská univerzita v Praze
Zlínský kraj
Město Kroměříž



Velehrad

Centrum duchovního i světského dialogu
západní a východní Evropy
aktivita b1

- muzeum a multifunkční prostory Velehradský dům Cyrila a Metoděje v obnovené někdejší sýpce a konírně
- rekonstrukce Poutního a exercičního domu Stojanov (ubytovací a stravovací zázemí), rekonstrukce části budovy velehradského kláštera
- rekonstrukce kaple Cyrilky a nynějšího lapidária včetně vytvoření nové expozice

Nositel projektu

Římskokatolická farnost Velehrad

kontakt: Věra Homoláčová, v.homolacova@seznam.cz

Partneři projektu

Arcibiskupství olomoucké, Zlínský kraj, obec Velehrad,
obec Modrá, statutární město Olomouc, obec Dolany u Olomouce,
Sociální služby Uherské Hradiště, Stojanovo gymnázium Velehrad,
o.s. Matice velehradská, Centrum Aletti - Velehrad Roma,
Česká provincie Tovaryšstva Ježíšova, České katolické biblické dílo



Teplá

Využití potenciálu klášterních komplexů v moderní době aktivita b1

- vzorová obnova vybraných částí kláštera Teplá a využití památky jako moderního místa pro neziskové kulturní a vzdělávací aktivity
- výukové programy pro školy, semináře pro veřejnost, pobyty zaměřené na ochranu přírody
- historicko-politické vzdělávání, česko-německá setkávání pedagogů, letní jazykové školy
- centrum přípravy dobrovolníků pro zahraniční mise

Nositel projektu

Klášter premonstrátů Teplá, církevní právnická osoba
kontakt: Václav Maršík, tepla.revitalizace@volny.cz

Partneři projektu

ČSOP – ZO Kladská
Collegium Bohemicum o.s.
Koinonia Jana Křtitele



Česká republika

Mikulovsko, Haná, Vysočina, Podřipsko, Polabí, Pošumaví a Karlovarsko
Revitalizace židovských památek v ČR
aktivita b2

- síť subjektů židovské kultury s metodickou podporou Židovského muzea v Praze
- „oběžné“ programy zaměřené na specifika židovského kulturního dědictví v dané oblasti a jejich postupná prezentace v ostatních oblastech
- společné „putovní“ produkty zejména pro odbornou veřejnost, spočívajících v absolvování vícedenních cest po všech nebo vybraných oblastech

Nositel projektu

Federace židovských obcí v ČR

kontakt: Jan Kindermann, revitalizace@volny.cz

Partneři projektu

Židovské muzeum v Praze, Občanské sdružení Baševi (Jičín),
Sdružení pro úštěckou synagogu a hřbitov, o.s., město Polná,
Městské muzeum a knihovna Čáslav, Regionální muzeum Mikulov,
Občanské sdružení Krnovská synagoga, Židovská obec Plzeň,
město Brandýs nad Labem – Stará Boleslav



Kutná Hora

Jezuitská kolej

- Centrum umění Kutná hora – galerie, studium českého a evropského výtvarného umění
- Královská univerzita Střední Čechy Kutná Hora – sídlo rektorátu nové veřejné vysoké školy
- Fakulta humanitních studií a umění – centrum humanitního a uměnovědného vzdělávání
- Vědecká knihovna a centrum informací
- Další profesní a zájmové vzdělávání – centrum celoživotního učení
- Expozice a restaurátorské dílny

Nositel projektu

Jezuitská kolej Kutná Hora, zájmové sdružení právnických osob
kontakt: Daniel Rexa, dany.rexa@seznam.cz

Partneři projektu

Město Kutná Hora
Národní památkový ústav



www.kultura-evropa.eu

www.kultura-evropa.cz



kultura-evropa.eu

www.kultura-evropa.eu

www.kultura-evropa.cz

- **komplexní nástroj Ministerstva kultury** pro podporu přípravy, hodnocení i řízení realizace projektů
- **výkonný nástroj usnadňující žadatelům a příjemcům podpory** přípravu, zpracování a realizaci projektů, pracovníkům MK pak **bezprostřední a permanentní kontrolu** stavu připravenosti projektů a efektivní kontrolu realizace a projektového řízení
- **prvky aplikace kultura-evropa.eu:**
 - jednotná a standardizovaná komunikace se všemi dotčenými subjekty
 - pomoc žadatelům již ve fázi přípravy projektů
 - kontrolní a revizní nástroje pro fáze finančního plánování a finančního i realizačního řízení projektů, elektronický stavební deník
 - online právní podpora ve fázi realizace veřejných zakázek, uzavírání smluvních dokumentů a náležitostech územního stavebního řízení

Veřejná část: informační portál IOP MK



Informační portál IOP MK: "VRACÍME PAMÁTKY DO ŽIVOTA"

Tento web: Informační portál 1

Informace o IOP MK

Aplikace pro přípravu projektů

Výzva IOP MK

Výzva IOP MK

- Úplný text výzvy
- Příručka pro žadatele a příjemce

Integrovaný operační program

- Struktura podpory IOP MK
- Oprávnění příjemci podpory

Indikativní seznam projektů

- Olomouc
- Kuks
- Ostrava - Vítkovice
- Terezín
- Kladruby u Stříbra
- Plasy
- Litomyšl
- Kladruby nad Labem, Slatiňany
- Lednicko-valtický areál
- Brno
- Český Krumlov
- Jindřichův Hradec
- Veltrusy
- Kutná Hora
- Telč



EVROPSKÁ UNIE
EVROPSKÝ FOND PRO REGIONÁLNÍ ROZVOJ
ŠANCE PRO VÁŠ ROZVOJ



MINISTERSTVO
KULTURY



INTEGROVANÝ OPERAČNÍ PROGRAM PRO OBDOBÍ LET 2007 – 2013

zprostředkující subjekt a poskytovatel dotace
Česká republika – Ministerstvo kultury
(dále jen „MK ČR“)

**vyhlašuje 1. kontinuální výzvu
k podávání žádostí o poskytnutí podpory v rámci
Integrovaného operačního programu
pro období let 2007 – 2013**

Prioritní osa 5
„Národní podpora územního rozvoje“

**Oblast intervence 5.1
„Národní podpora využití potenciálu kulturního dědictví“**

Podporované aktivity

- 5.1a „Vytváření a zefektivňování národních metodických center pro vybrané oblasti kulturního dědictví“
- 5.1b „Realizace vzorových projektů obnovy a využití nejvýznamnějších součástí nemovitého památkového fondu ČR“

APLIKACE PRO PŘÍPRAVU PROJEKTŮ INDIKATIVNÍHO SEZNAMU IOP MK

[vstup pro koordinátory](#)

[registrace koordinátora](#)

[vstup pro partnery](#)

[změna hesla](#)
[zapomenuté heslo](#)

NOVINKY

Nyní nejsou aktivní žádná oznámení.



VRACÍME PAMÁTKY DO ŽIVOTA
ŽIVOT DO PAMÁTEK



Neveřejná část: aplikace přípravy a realizace projektů

Domovská stránka

Vítejte MKČR - Editor



Projekt

Tento web: Projekt

Domovská stránka MKČR J.Hradec Kl.Kladruhy Vítkovice Olomouc Brno Litomyšl Kroměříž Kuks Židovské památky Terezín Plasy Hřebčín Lednice Telč Krumlov Veltrusy Teplá Velehrad

Seznamy

- Novinky
- Důležité termíny
- Sledování nákladů
- Faktury dle etap v čase
- Harmonogram
- Přehled financování
- Úkoly

Dokumenty

- Přílohy
- Veřejné zakázky
- Smlouvy a objednávky
- Faktury

Diskuse

- Diskusní fórum

Obrázky

- Fotogalerie

Weby

Domovská stránka > Projekt

Informace o koordinátorovi projektu

Informace o projektu

Vítejte na webu Projektu

Aktuální stav projektu dle etap

Etapa	Plánovaný termín zahájení	Plánovaný termín ukončení	Rozpočtová cena	Skutečná cena
V tomto zobrazení seznamu Etapy nejsou k dispozici žádné položky.				

Neschválené veřejné zakázky

Název	Předmět VZ	Datum vyhlášení VZ	Předpokládaná hodnota bez DPH	Druh podle hodnoty	Druh podle předmětu	Typ řízení
V tomto zobrazení knihovny dokumentů Veřejné zakázky nejsou k dispozici žádné položky. Chcete-li vytvořit novou položku, klepněte na odkaz Nový nebo Odeslat.						

Neschválené smlouvy

Název	Předmět smlouvy/objednávky	Veřejná zakázka	Finanční závazek (vč. DPH)	2.účastník - firma/název (dodavatel)
V tomto zobrazení knihovny dokumentů Smlouvy a objednávky nejsou k dispozici žádné položky. Chcete-li vytvořit novou položku, klepněte na odkaz Nový nebo Odeslat.				

Neschválené faktury

Název	Číslo faktury/dokladu	Odkaz na smlouvu/objednávku	Částka bez DPH	Celková cena ze smlouvy/objednávky bez DPH	Dodavatel - firma
V tomto zobrazení knihovny dokumentů Faktury nejsou k dispozici žádné položky. Chcete-li vytvořit novou položku, klepněte na odkaz Nový nebo Odeslat.					

Informace o stavu projektu

Stav

2. Zpracování záměru

Popis

Záměr připraven ke konzultaci na MK.



Úkoly uživatele

Pro toto zobrazení není k dispozici žádná položka.

Novinky

PŘED TVORBOU ŽÁDOSTI MUSÍTE VYDEFINOVAT ZÁMĚR PROJEKTU!

17.9.2007 14:30

Autor: JUDr. Janouch František

UPOZORNĚNÍ: Než začnete vyplňovat předdefinované dokumenty žádosti Benefit7 a vkládat své vlastní soubory, je nutné jednoznačně vydefinovat záměr projektu s pracovníky MKČR!

K tomu slouží **diskusní fórum** (viz níže na stránce projektu). V rámci něj...

Přidat nové oznámení

Diskusní fórum projektu

Nadpis

další informace

www.mkcr.cz/iop

www.strukturalni-fondy.cz/iop

www.kultura-evropa.eu

e-mail

iop@mkcr.cz



EVROPSKÁ UNIE
EVROPSKÝ FOND PRO REGIONÁLNÍ ROZVOJ
ŠANCE PRO VÁŠ ROZVOJ



MINISTERSTVO
KULTURY

